

**LAS NUEVAS POBREZAS.
LA POBREZA FARMACÉUTICA.**

memoria 2016



Vitaflor

JALEA REAL

JALEA REAL
FRESCA Y PURA

CON INGREDIENTES SELECCIONADOS
PARA TUS NECESIDADES

Vitaflor

ENERGÍA

Vitaflor

KIDS

Vitaflor

ELECTO

SOY VOLUNTERIA

SOY VOLUNTERIA

SOY VOLUNTERIA

SOY VOLUNTERIA

SOY VOLUNTERIA

SOY VOLUNTERIA

SOY VOLUNTERIA

SOY VOLUNTERIA

SOY VOLUNTERIA

SOY VOLUNTERIA

SOY VOLUNTERIA

SOY VOLUNTERIA

SOY VOLUNTERIA

15,95€

12,95€

15,95€

15,95€

15,95€

15,95€

15,95€

15,95€

15,95€

15,95€

15,95€

15,95€

15,95€

15,95€

ON 1

00 s

9€

15,95€

15,95€

15,95€

15,95€

15,95€

15,95€

15,95€

15,95€

15,95€

15,95€

15,95€

15,95€

15,95€

15,95€

15,95€

15,95€

15,95€

15,95€

15,95€

15,95€

15,95€

15,95€

15,95€

15,95€

15,95€



**PEQUEÑOS GESTOS QUE
HACEN CAMBIAR EL MUNDO**

Carta del presidente

Según los datos oficiales sobre la situación de la pobreza en España, se constata una ligera reducción de la pobreza y la exclusión social debido a una bajada del desempleo. Pero esta reducción de la pobreza no compensa el aumento de la misma en los periodos anteriores. El modelo social que tenemos en nuestro país sigue ignorando las consecuencias de esta larga crisis, que sigue afectando a una gran cantidad de personas y familias: falta de oportunidades para su reinserción en la sociedad a través de un empleo digno e invisibilidad de muchos tipos de pobreza, entre ellas la pobreza farmacéutica.

En esta memoria se resume la actividad de Banco Farmacéutico durante el año 2016. El proyecto del Fondo Social de Medicamentos se ha ampliado a 6 localidades españolas cercanas a la ciudad de Barcelona, cuya participación en el proyecto se inició a finales de 2014. Se han destinado más de 138.000 euros para pagar la parte no financiada de la medicación prescrita por los médicos a más de 1.700 ciudadanos en situación de exclusión social.

Por noveno año consecutivo hemos organizado también la Jornada de Recogida de Medicamentos que ha tenido lugar en 12 provincias españolas. Se consiguieron más de 30.000 medicamentos solicitados por 123 entidades asistenciales, gracias a la participación de 706 farmacias, 872 voluntarios y a la gratuidad de los ciudadanos que compraron alguno de los medicamentos solicitados.

En Banco Farmacéutico creemos en una cultura colaborativa entre personas de distintos ámbitos de la sociedad que dé respuesta a las necesidades actuales de nuestro país. En esta línea estamos trabajando, con el fin de que ninguna persona sin recursos se quede sin los medicamentos que necesita.

Álex Brenchat
Presidente Banco Farmacéutico



Índice

LA POBREZA FARMACÉUTICA	6
QUIÉN ES BANCO FARMACÉUTICO	8
JUNTA DIRECTIVA	9
ORGANIGRAMA 2016	9
PROYECTOS DE BANCO FARMACÉUTICO	10
FONDO SOCIAL DE MEDICAMENTOS	11
JORNADA DE RECOGIDA DE MEDICAMENTOS	14
CARAMELOS SOLIDARIOS	16
ACTIVIDADES 2016	17
EVENTOS	18
DIFUSIÓN MEDIÁTICA	20
BALANCE Y PREVISIÓN ECONÓMICA	21
EMPRESAS E INSTITUCIONES COLABORADORAS	22



La pobreza farmacéutica.

En los últimos años han aparecido nuevos tipos de exclusión social y pobreza en nuestra sociedad, personas y familias que viven en situación precaria y aun teniendo trabajo no pueden hacer frente a todas sus necesidades más básicas.

El salario medio en España es un indicador de las distancias salariales, y es que cada vez hay más personas que cobran menos y son menos las que cobran un salario que se considere “de integración social plena”, lo que correspondería a la clase media. Frente a esta inestabilidad laboral de los más jóvenes, vemos que una persona jubilada en España tiene una pensión media de unos mil euros que, además de ser un ingreso mensual fijo, todos los meses se cobra. Si la crisis no ha tenido todavía mayores consecuencias en España ha sido precisamente por esta solidaridad familiar. Muchas familias han tenido que recurrir a la ayuda de la pensión de jubilación del familiar más cercano, incluyendo la fagocitación del familiar como medio de subsistencia. El 52,6% de los hogares se han ayudado mutuamente, el 8,3% de las familias han sido benefactoras de ayudas de otros familiares. (Informe FOESSA 2007, 2009 y 2013). La población excluida en España representa ya el 28,6%, más de 11,7 millones de personas. Y lo que es más grave, 5 millones de ellas se encuentran en exclusión

“El 52,6% de los hogares se han ayudado mutuamente, el 8,3% de las familias han sido benefactoras de ayudas de otros familiares”.

“La población excluida en España representa ya el 28,6%, más de 11,7 millones de personas”.

severa. Un colectivo de especial atención es el de los niños y jóvenes, pieza fundamental para la integración plena, motor del país. Estas personas se ven obligadas a renunciar a su tratamiento farmacológico, otras deciden espaciar las tomas para que el medicamento dure más, en otros casos solamente se compran aquellos

compuestos más económicos renunciando a aquellos productos que son más caros. La pobreza farmacéutica comporta, sin ningún lugar a dudas, un aumento en el gasto farmacéutico y sanitario para los pacientes y para el propio sistema público de salud: más visitas a los centros médicos de atención primaria, más altas hospitalarias y un aumento en la medicación recetada, tanto en aumento de dosis como compuestos.

En un contexto de continuos mensajes de urgente solidaridad, vemos que una parte de la sociedad se va insensibilizando. ¿Hasta dónde son soportables las peticiones de solidaridad a unas capas sociales que han tenido una mejor suerte, o que se encuentran viviendo con lo justo? En Banco Farmacéutico creemos en una cultura colaborativa entre personas de distintos ámbitos de la sociedad (administraciones, tejido empresarial, tercer sector y particulares) que dé respuesta a las necesidades actuales de acceso a los medicamentos en nuestro país.

Quién es Banco Farmacéutico

Misión.

Favorecer la inclusión social de la persona a través de la mejora de la salud.

Visión.

Promover una cultura colaborativa entre personas de distintos ámbitos de la sociedad, que dé respuesta a la pobreza farmacéutica.

Las personas que estamos en Banco Farmacéutico compartimos una serie de **VALORES** que nos ayudan a alcanzar nuestra misión y creemos que son esenciales de compartir con la sociedad:

El compromiso social.

Nuestro compromiso consiste en hacer una sociedad más humana atendiendo al otro, sea cual sea su raza, cultura, sexo, religión u opiniones políticas.

La subsidiariedad.

Creemos que el trabajo colaborativo entre el tercer sector, la empresa privada y el sector público es el método más eficaz y eficiente para dar soluciones de sus necesidades.

La centralidad en la persona.

La persona es el centro de nuestras acciones. Buscamos ayudarla en sus problemas concretos de pobreza farmacéutica sin olvidar el resto de sus necesidades.

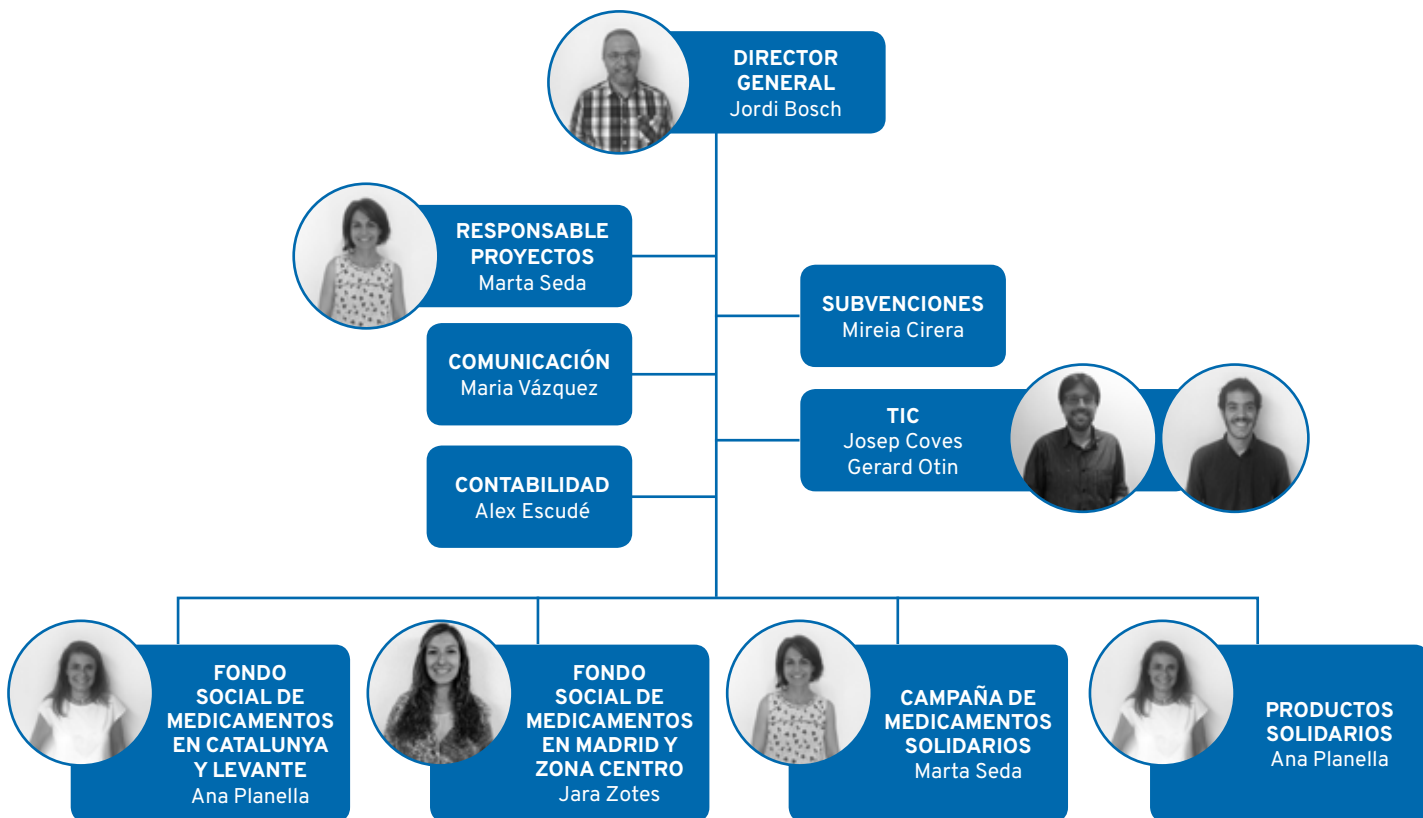
La gratuidad.

La gratuidad es dar sin esperar nada material a cambio. Quien ofrece su tiempo o recursos para el bien de los demás recibe en forma de satisfacción y alegría.

Junta directiva

ÁLEX BRENCHAT - Presidente
VALENTÍN DE GRADO - Vicepresidente
M. MERCÈ GARRIGOSA - Secretaria
FABIO AMANQUI - Tesorero
JOSEP COVES - Vocal
MARÍA DÍAZ-LAVIADA - Vocal
MANUEL VALDIVIA - Vocal

Organigrama 2016



proyectos de banco farmacéutico

FONDO SOCIAL DE MEDICAMENTOS

JORNADA DE RECOGIDA DE MEDICAMENTOS

CARAMELOS SOLIDARIOS

Fondo Social de Medicamentos

¿Cómo funciona?

1

El personal sanitario del Centro de Atención Primaria deriva al paciente al Trabajador Social del Centro de Salud.

2

El trabajador social realiza una valoración de la situación socio económica del paciente en base a un protocolo definido.

3

Si cumple ciertos requisitos, el trabajador social da de alta a esta persona como beneficiaria del Fondo Social de Medicamentos.

4

El beneficiario acude a las farmacias adheridas al proyecto para recoger gratuitamente los medicamentos prescritos.

5

Banco Farmacéutico abona el coste de la medicación dispensada a las farmacias colaboradoras.

6

El trabajador social del Centro de Salud revisa la situación socio económica del paciente cada seis meses.

Los **trabajadores sociales** de los centros de salud son los que se encargan de la evaluación de los casos, por lo que el paciente no debe hacer desplazamientos innecesarios, ni someterse a evaluaciones paralelas que demoran la tramitación de la ayuda.

El paciente, además, puede dirigirse a **cualquiera de las farmacias colaboradoras** en el proyecto, pudiendo escoger aquella que le vaya mejor por su ubicación. El paciente, también, es autónomo a la hora de adquirir la medicación, al no necesitar el acompañamiento de un miembro de la entidad. A la vez, se preserva en todo momento la confidencialidad del paciente en cuanto a su situación de necesidad.

El enfoque del proyecto, apoyándose constantemente en los profesionales del sistema público de salud, trata de cubrir la necesidad en medicamentos tanto de tratamientos crónicos como agudos. Además, garantizamos una **cobertura de seis meses**, lo que permite al usuario aligerar su carga de preocupaciones.

Banco Farmacéutico trabaja en red con los principales **organismos públicos** en Barcelona. Por eso, la entidad ha cerrado acuerdos de colaboración con el Institut Català de la Salut (Àmbit Barcelona) y con el Ayuntamiento de Barcelona. También se ha cerrado el año 2016 con un acuerdo de colaboración con el Ilustre Colegio Oficial de Farmacéuticos de Barcelona.

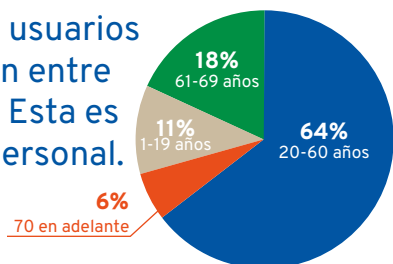
Las cifras del Fondo Social de Medicamentos

- Número de personas beneficiadas de forma directa en el proyecto: 1.063
- Número de planes de medicación iniciados en 2016: 1.620
- Importe en medicamentos pagado por Banco Farmacéutico: 138.684 €

Nuevas localidades donde se ha empezado en 2016:

- El día 14 de Septiembre en Sant Adrià del Besós (Barcelona).
- El día 15 de Noviembre en Barberà del Vallès (Barcelona).
- El día 23 de Diciembre en Santa Coloma de Gramenet (Barcelona).

El **64%** de los usuarios del FSM tienen entre 20 y 60 años. Esta es su situación personal.



DOCUMENTO
DNI/NIE **94%**
Otros **6%**

PAÍS (ZONA DE ORIGEN)
63% España
11% Asia
10% África
8% Resto

TRATAMIENTO MÉDICO
82% Larga duración
8% Corta duración

ESPECIALIDAD MÉDICA
Medicina familiar
Endocrinología (Diabetes)
Cardiología
Aparato digestivo
Psiquiatría

FSM

Situación personal y familiar.



64% del total de usuarios entre 20 y 60 años.



50% son hombres.



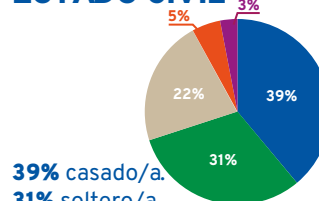
50% son mujeres.

EDAD

Tienen **49 años** de edad media.

En este grupo de usuarios de 20-60 años, el **79%** tiene entre 40 y 60 años siendo el valor más representado (moda) **57 años**.

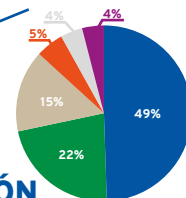
ESTADO CIVIL



39% casado/a.
31% soltero/a.
22% divorciado/a.
5% viudo/a.
3% otros/NC

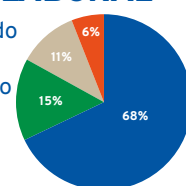
NIVEL DE INSTRUCCIÓN

49% Ed. primaria
22% Ed. secundaria
15% Sin estudios
5% Universitaria
4% F. Profesional
4% NC



SITUACIÓN LABORAL

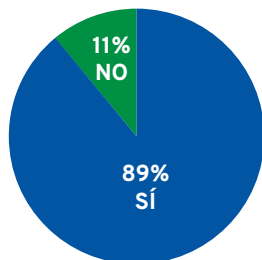
68% Desempleado sin prestación
15% Desempleado con prestación
11% Trabaja
6% Otros/NC



Perfil del usuario FSM, personas entre 20 y 59 años.

Hombre o mujer de 53 años, cabeza de familia, desempleado/a, sin prestación, tiene DNI o NIE, nacionalidad Española, tratamiento médico de larga duración, endocrinología, cardiología, aparato digestivo.

El **11%** de los usuarios del FSM manifiestan que **no tienen un domicilio fijo**. Esta es su situación personal.



DOCUMENTO
DNI/NIE **89%**
Otros **11%**

TRATAMIENTO MÉDICO
80% Larga duración
20% Corta duración

PAÍS (ZONA DE ORIGEN)
48% España
19% África
14% Asia
14% Países Latinos
5% Resto

ESPECIALIDAD MÉDICA
Medicina general
Endocrinología (Diabetes)
Psiquiatría

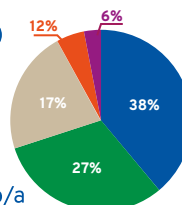


EDAD

Tienen **51 años** de edad media.

En este grupo de usuarios sin domicilio fijo el **75%** tienen entre 40 y 60 años.

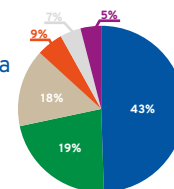
ESTADO CIVIL



38% soltero/a
27% divorciado/a
17% casado/a
12% otro/no especifica
6% viudo/a

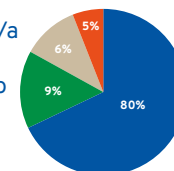
NIVEL DE INSTRUCCIÓN

43% Ed. básica
19% Ed. secundaria
18% Sin estudios
7% Universitaria
5% F. Profesional
9% NC



SITUACIÓN LABORAL

80% Desempleado/a sin prestación
6% Percibe el paro
5% Pensionista
9% Otro/NC



Perfil del usuario del FSM, personas sin domicilio fijo.

Hombre de 52 años, sin pareja, desempleado, sin prestación, tiene DNI o NIE, español o residente, tratamiento médico de larga duración.

El **11%** de los usuarios del FSM son **menores de edad**. Esta es su situación personal.

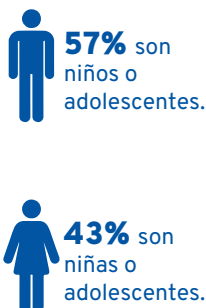
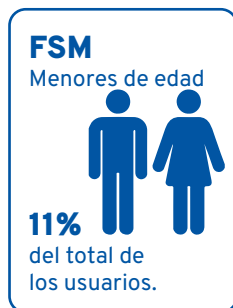
DOCUMENTO
DNI/NIE **85%**
Otros **15%**

PAÍS (ZONA DE ORIGEN)
74% España
18% Asia
6% África
2% Resto

ESPECIALIDAD MÉDICA
Pediatría
Psiquiatría
Alergología
Neumología

TRATAMIENTO MÉDICO
98% TSI 003 40%*
20% TSI 001 0%

Pobreza farmacéutica. El 65% son tratamientos de larga duración. Un porcentaje inasumible para familias sin trabajo.



EDAD

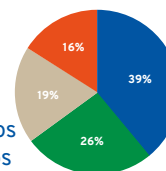
Tienen **11 años** de edad media.

El **65%** tiene entre 10 y 17 años.

El **35%** tiene entre 1 y 9 años.

HERMANOS

39% tiene 1 hermano
26% tiene 2 hermanos
19% tiene 3 hermanos
16% tiene 4 ó más hermanos
Criterio de selección con hijos entre 25-50 años.



FAMILIAS COMPLEJAS

El **17%** de menores de edad vive en hogares con 1 ó más familiares a cargo.

Perfil del usuario del FSM, menores de edad.

Niño/a de 11 años con al menos 1 hermano, tiene DNI o NIE, español o residente, tratamiento de larga duración, psiquiatría (déficit de atención) y alergología (asma).



Jornada de Recogida de Medicamentos

La **Jornada de Recogida de Medicamentos** tiene lugar un día al año y tiene como **objetivo recoger medicamentos nuevos** que no requieran prescripción médica para donarlos a las entidades asistenciales con las que colabora Banco Farmacéutico. Únicamente se recogen los medicamentos sin prescripción médica que las entidades asistenciales han solicitado previamente, ya que de esta forma se focalizan los esfuerzos en **cubrir necesidades reales** y concretas de las personas sin recursos.

La Jornada de Recogida tiene lugar en las farmacias que voluntariamente se inscriben. Los farmacéuticos cuentan con la ayuda de los voluntarios de Banco Farmacéutico que están el día de la Jornada en las farmacias informando a los ciudadanos. El farmacéutico **participa sin fines lucrativos** a través del donativo que libremente hace al Banco Farmacéutico una vez finalizada la Jornada. Es un gesto solidario y también un ejemplo de sensibilización con los problemas sociales de nuestro país.

RESULTADOS 9ª JORNADA DE RECOGIDA DE MEDICAMENTOS

12 provincias españolas.

123 entidades asistenciales que atienden a personas sin recursos en sus centros.

706 farmacias.

872 voluntarios.

55.666 medicamentos pedidos.

30.678 medicamentos recogidos.

136.707€ en medicamentos vendidos.

40.573€ en donativos de farmacéuticos.



Entre los medicamentos más solicitados destacan antisépticos y desinfectantes, analgésicos, productos para el resfriado, antiinflamatorios, laxantes y algunos productos de para-farmacia como termómetros o apósitos para el tratamiento de quemaduras.

Contamos con distintos perfiles de voluntariado, en función del grado de compromiso y de las horas de

dedicación: voluntarios de acción puntual, que centran su compromiso con el Banco Farmacéutico una vez al año en la Jornada de Recogida de Medicamentos, y los voluntarios de acción continua, que colaboran con nosotros durante todo el año en los diversos proyectos que tenemos en marcha.

10 responsables de provincia.

57 responsables de zona

872 voluntarios de acción puntual.

1 voluntario del equipo de contabilidad.

3 voluntarios del equipo de comunicación.

3 voluntarios del equipo de relaciones institucionales.



Caramelos Solidarios

Banco Farmacéutico no solo destina recursos para la captación de fondos a través de convocatorias públicas de subvenciones y de búsqueda de patrocinadores y mecenas, sino que también ha iniciado unas campañas de venta de Caramelos Solidarios en las farmacias.

El objetivo que se persigue con la producción de una campaña de caramelos solidarios es:

Conseguir recaudar fondos para destinar a la lucha contra la pobreza farmacéutica en España.

Aumentar la sensibilidad de la población hacia un problema acuciante en la sociedad.

Permitir a las oficinas de farmacia crear un entorno solidario dentro de su establecimiento.

Beneficios obtenidos: 1.512€

Farmacias participantes: Más de 200 repartidas por la geografía catalana.

actividades 2016

EVENTOS
DIFUSIÓN MEDIÁTICA
BALANCE Y PREVISIÓN ECONÓMICA



Eventos

Feria Internacional Infarma 2016

Los días 8, 9 y 10 de Marzo presentamos nuestros proyectos en nuestro stand.



Concierto Solidario Barcelona

El 9 de Marzo en la Sala Luz de Gas recaudamos cerca de 400€ que se destinaron al Fondo Social de Medicamentos.

VII Congreso Nacional de Farmacéuticos Comunitarios SEFAC

Presentamos un poster titulado “Banco Farmacéutico y Farmacéuticos Comunitarios actúan contra la pobreza farmacéutica con el Fondo Social del Medicamento”.



Rotary Club de Sant Cugat del Vallès | Banc Farmacèutic | FEDERACIÓ INTERNACIONAL DE FARMACÈUTICS COMUNITARIS | Departament de Salut de Catalunya

TORNEIG SOLIDARI A FAVOR DE L'ONG BANC FARMACÈUTIC

4 de juny de 2016, durant tot el matí

SORTIDA A TIR MODALITAT STABLEFORD

Categories:

- Categoria Masculina Handicap Inferior fins a 18,4
- Categoria Masculina Handicap Superior des de 18,5
- Categoria Femenína Handicap Indistint
- Categoria Scratch Indistint

Tots els assistents tindran:

- Welcome Pack
- Avituallament al forat 10
- Sorteig d'obsequis
- Refrigeri final

Inscriu-te a:

- La recepció del Club
- Per telèfon: 93 675 30 50
- Per correu electrònic: reservas@metropolitangolf.barcelona

Preu de la inscripció: 55 €

L'obsequi principal del sorteig serà una bicicleta elèctrica, marca CYNTHIA Electric Bikes, valorada en més de 1.000 €. www.cynthiabikes.com

També sortejarem una Cafetera Nespresso model Pixie i un televisor



Torneo de Golf Solidario

El día 4 de Junio tuvo lugar el Torneo Solidario en Sant Cugat del Vallés en el que se recaudaron 600€ para los proyectos de la ONG.

Encuentro en el COF de Barcelona

El día 27 de Septiembre el COF presentó su Comisión de Compromiso Social y nos invitaron a explicar nuestros proyectos.



XX Congreso Nacional Farmacéutico

Los días 19 al 21 de Octubre presentamos el póster “Fondo Social de Medicamentos, una iniciativa para paliar la pobreza farmacéutica en España” en el Congreso realizado en Castellón.



Presentación en la Fundación Ordesa

El 22 de Noviembre recibimos un premio de 5.000€ de la Fundación Ordesa para paliar la pobreza infantil en España.

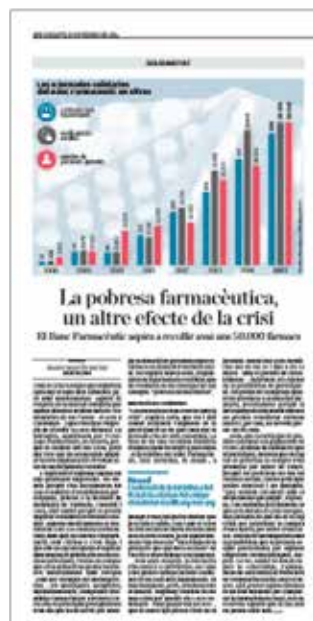


XVIII Congreso Estatal del Voluntariado

Del 24 al 26 de Noviembre participamos en el congreso el póster “El voluntariado en Banco Farmacéutico, una experiencia de gratuidad para garantizar el acceso a los medicamentos”.



Difusión mediática



Gracias a la colaboración e interés de los medios de comunicación, nuestra labor ha podido ser un éxito en todas las provincias donde estamos presentes.

La comunicación de la **9ª Jornada de Recogida de Medicamentos**, realizada el 20 de febrero de 2016, consistió en el envío y seguimiento de **4 notas de prensa durante un periodo de 3 meses**. Con el objetivo de llegar a todas las poblaciones participantes de la Jornada, las notas de prensa se enviaron tanto a medios nacionales como autonómicos y locales. Se consiguieron más de **200 impactos en diferentes medios de comunicación con gran audiencia** como TVE, TV3, cadena COPE, cadena SER, RAC1 o Catalunya Radio.

La realidad de la pobreza farmacéutica sólo podrá colocarse en las agendas de actualidad social si los medios de comunicación nos ayudan a difundir nuestra labor y la necesidad existente. Gracias a todos y cada uno de los medios que nos han prestado atención y han dedicado espacios en sus periódicos, radios, televisiones y medios digitales, porque con su difusión hemos podido llegar a más personas solidarias.

CON UN SIMPLE GESTO PUEDES SALVAR MUCHAS VIDAS



Balance y previsión económica

Nuestro objetivo para 2017 sigue siendo que, por cada euro gastado, devolvamos dos euros a la sociedad en concepto de medicamentos. El valor económico de los medicamentos que Banco Farmacéutico espera aportar en 2017 es de cerca de unos 400.000 euros.

INGRESOS 2016	268.605 €
Administración pública (local, provincial, nacional)	152.631 €
Ingresos de colaboradores y patrocinadores	72.174 €
Donativos de farmacias Jornada de Recogida de Medicamentos	42.287 €
Venta de caramelos solidarios	1.512 €
GASTOS 2016	292.643 €
Ayudas monetarias Fondo Social de Medicamentos	138.684 €
Personal	74.372 €
Otros gastos (alquiler local, dietas, asesorías, teléfono)	32.770 €
Gastos de mantenimiento informático	20.327 €
Gastos de comunicación y materiales	17.963 €

DEDUCCIÓN FISCAL DE LOS DONATIVOS

PERSONAS FÍSICAS (IRPF)	2014	2015	desde 2016
Hasta 150€	25%	50%	75%
A partir de 150€	25%	27,5%	30%
A partir de 150€ durante 3 o más años consecutivos	25%	32,5%	35%

PERSONAS JURÍDICAS (IS)	2014	2015	desde 2016
Donaciones en general	35%	35%	35%
3 o más años consecutivos	35%	37,5%	30%

Empresas e instituciones colaboradoras

APOYO INSTITUCIONAL



PATROCINADORES DE LA JORNADA DE RECOGIDA DE MEDICAMENTOS



DISTRIBUIDORAS Y MENSAJERÍA



OTRAS EMPRESAS QUE TAMBIÉN HAN COLABORADO EN 2016

COLEGIOS Y ASOCIACIONES DE FARMACÉUTICOS



AYUNTAMIENTOS COLABORADORES



NO TARDES MÁS... ¡COLABORA CON NOSOTROS!

RELLENA ESTE FORMULARIO Y NOS LO ENVÍAS A
C/Ricardo Villa, 6 · BARCELONA · 08017

NOMBRE

APELLIDOS

DIRECCIÓN

CÓDIGO POSTAL

POBLACIÓN

PROVINCIA

CORREO ELECTRÓNICO

TELÉFONO

MARQUE CON UNA X LA CANTIDAD QUE DESEA DONAR

DESEO DONAR **6€/MES**
 DESEO DONAR **12€/MES**

DESEO DONAR **25€/MES**
 DESEO DONAR €/MES

DOMICILIACIÓN (IBAN)

SI DESEA COLABORAR CON UNA APORTACIÓN PUNTUAL, PUEDE REALIZAR UNA TRANSFERENCIA BANCARIA AL NÚMERO DE CUENTA:

ES36 3025 0001 1514 3345 9398


Estos datos son confidenciales y quedarán protegidos según lo dispuesto según la L.O.15/99 de 13 de diciembre de protección de datos. El usuario puede ejercitar sus derechos de oposición, acceso, rectificación y cancelación de datos dirigiéndose por escrito a la siguiente dirección: Asociación Banco Farmacéutico. c/Ricardo Villa 6 BARCELONA 08017, CIF G64771322. También puede enviar un correo electrónico a la siguiente dirección: info@bancofarmaceutico.com

Si requiere un recibo físico de la donación por motivos fiscales, por favor contáctenos y le facilitaremos el correspondiente certificado.

**Para cancelar una donación periódica, es necesario que se comuniquen con nosotros a través del correo electrónico info@bancofarmaceutico.com con la antelación antes reseñada y especificado en el asunto "CANCELACIÓN DONACIÓN PERIÓDICA".



c/Ricardo Villa, 6 (Plaza interior) - 08017 Barcelona
Tel. 93 321 02 44 · info@bancofarmaceutico.es
www.bancofarmaceutico.es

 Banco Farmacéutico España

 @BF_Esp

 @banco_farmaceutico_esp